

■通風性能

摩擦抵抗係数(直管)	: $\lambda = 0.025$
形状抵抗係数(90°曲管)	: $\zeta = 0.33$
( $r/d = 3$ )	(直管相当長約2.0m)

■消音性能(参考値)

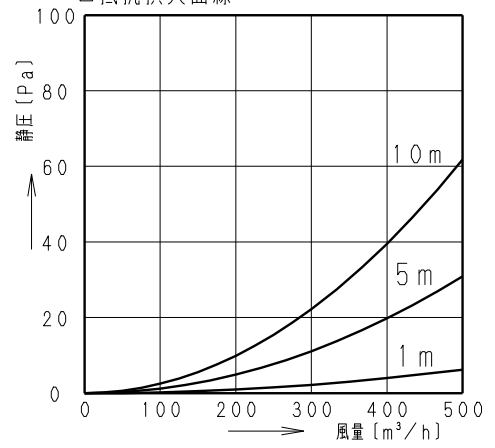
音源55dB時での音響減衰量

直管1m	: 約8dB
直管3m以上	: 約17dB

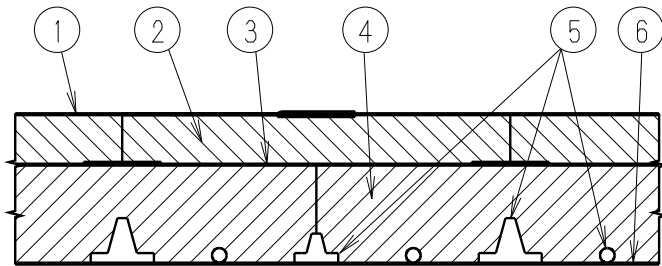
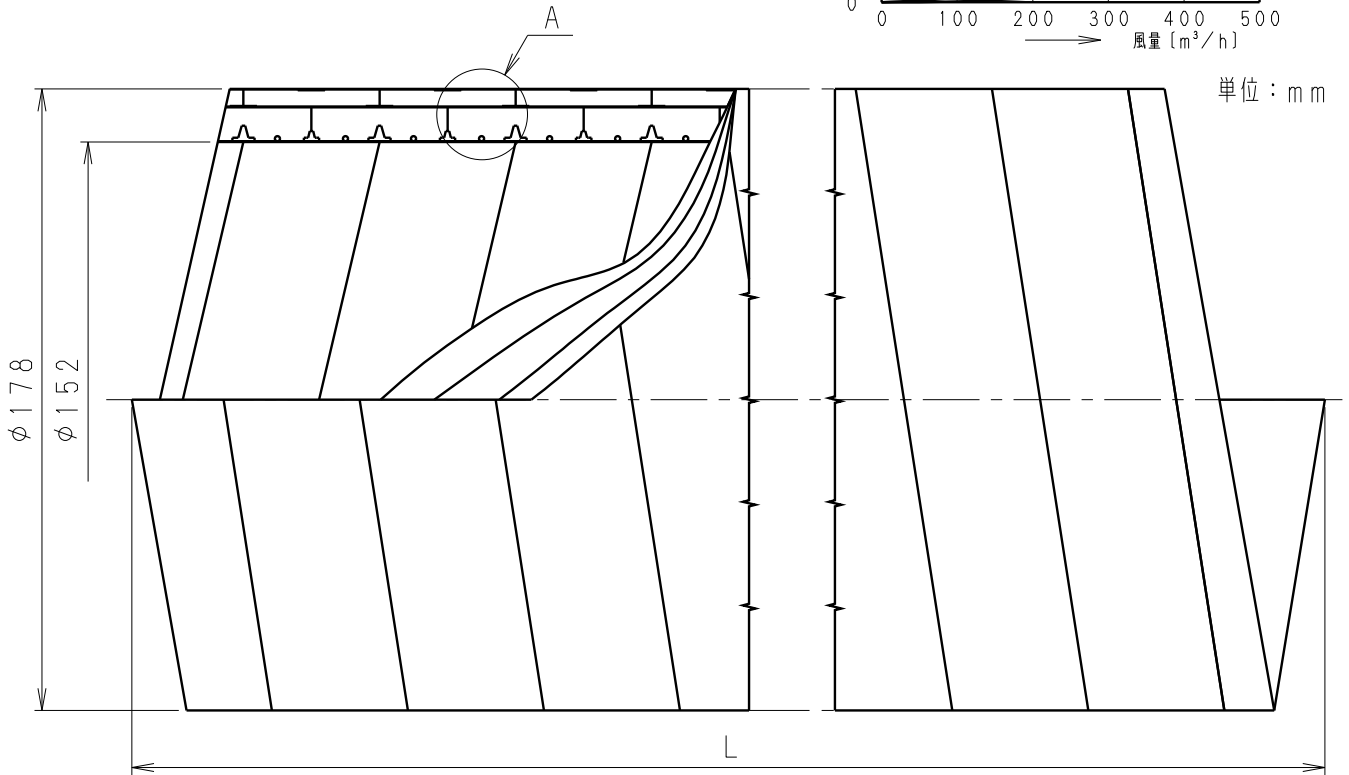
■断熱性能

熱貫流率	: $1.43 \text{ W/m}^2 \cdot \text{K}$
------	---------------------------------------

■抵抗損失曲線



単位: mm



A部拡大図

番号	材質	備考
1	オレフィン系エラストマー	色彩: ベージュ
2	発泡ポリエチレン	厚み: $t = 5$
3	エチレンビニルアセテート	気密シート
4	ポリエステル不織布	厚み: $t = 10$
5	ポリプロピレン	
6	ポリプロピレン不織布	

■使用可能範囲

使用环境温度	: $-10^{\circ}\text{C} \sim 65^{\circ}\text{C}$
チューブ内圧力	: $10 \text{ kPa}$ 以下
チューブ内温度	: $65^{\circ}\text{C}$ 以下

品番	長さ L (mm)
VB-K1506V	6000
VB-K1510V	10000
VB-K1515V	15000

(注) この断熱チューブは住宅の空調用としてお使いください。

名称		品番	
断熱チューブ(φ150)		VB-K1506V VB-K1510V VB-K1515V	
作成年月日	03.09.01	尺度図面	VTD139
改訂年月日	12.04.01	Free整理番号	
パナソニック エコシステムズ ベンテック株式会社			改訂NO. 3